

Le sac jute en officine : un atout face au besoin de naturalité des patients

Le retour en force du **sac en toile de jute** et des sacs réutilisables en général est symptomatique de la prise de conscience qui marque la période Covid. Vous en êtes probablement témoins derrière votre comptoir de pharmacie ? Les Français veulent du naturel !

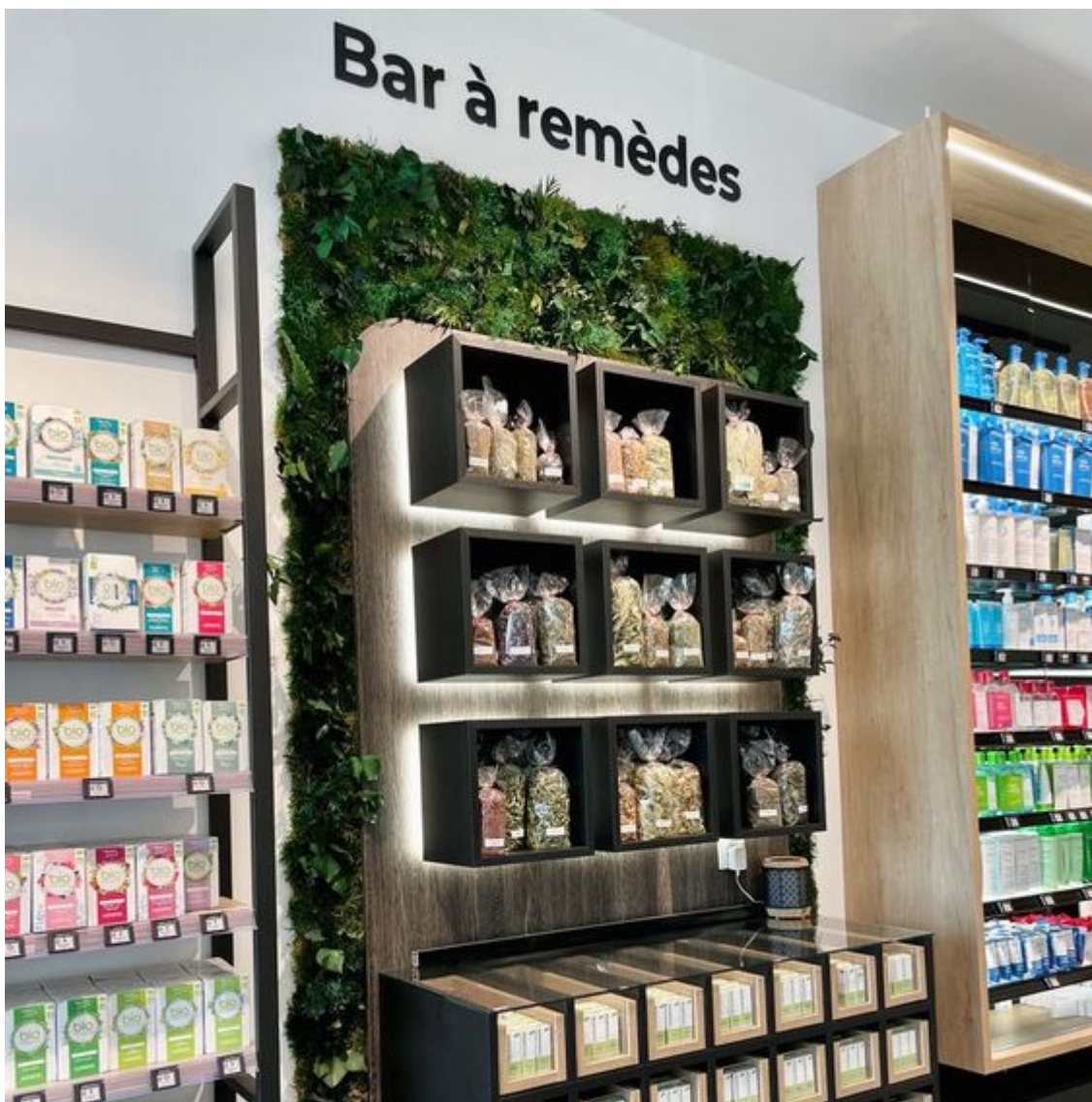
Ruée sur les tisanes bio, pénurie d'huiles essentielles et véritable succès des compléments alimentaires... Tout ceci n'est pas une illusion. La santé au naturel est bel et bien une tendance qui s'affirme et se confirme. La crise sanitaire en a été le principal révélateur et accélérateur. Et la transformation de la pharmacie ne s'arrête pas à la médication naturelle, c'est toute l'officine, son fonctionnement, son look et surtout son emballage qui s'adapte à ce nouveau marché... Découvrons ensemble les avantages du sac en toile de jute et les raisons de son essor en pharmacie.

La pharmacie naturelle : un nouveau modèle en pleine expansion

La médication naturelle est une tendance de consommation qui transforme de plus en plus le paysage de l'officine traditionnelle. Plusieurs groupements de pharmacies spécialisés ont d'ailleurs vu le jour pour soutenir et accompagner cet engouement avec le réseau précurseur Pharm'0 naturel suivi de Anthon & Willem comptant aujourd'hui chacun une soixantaine de pharmacies en France.

Les nouveaux besoins de naturalité des patients

Le marché de la naturalité bat son plein en officine. Pour preuve, estimées à plus d'un milliard d'euros, les ventes de produits bio et naturels réalisées en pharmacie progressent de façon constante en France : croissance de +8,4 % en 2018 pour les compléments alimentaires¹, bond de 10 % chaque année pour les produits d'aromathérapie², la phytothérapie enregistre une augmentation de 3% par an depuis 2009³ ... **Un retour aux sources pour les patients** friands de soins plus doux et plus respectueux.



« Corners » et linéaires spécialisés prolifèrent en officine.

La crise sanitaire comme accélérateur de tendance

« La crise sanitaire a amené beaucoup d'entre nous à prendre du recul, à revoir nos priorités et à nous interroger notamment sur notre impact sur la planète et sur notre rapport au soin. La crise est un accélérateur de tendance.»

analyse Michel Tourasse, médecin phytothérapeute à Marseille

Les Français aspirent à une consommation plus raisonnée et plus respectueuse de leur organisme et de l'environnement. En témoigne le changement de comportement durant la crise : en 2020, 62 % des Français déclarent faire plus attention à leur santé et 36 % à prendre des compléments alimentaires et produits de santé naturels depuis le début de la crise.⁴

Et l'emballage dans tout ça ?

Comment servir un produit « bio » dans un sac à usage unique en totale contradiction avec ces valeurs de naturalité ? Impensable non ? L'emballage est la vitrine de vos produits et de votre identité. Il vient renforcer votre cohérence et votre image de professionnel, choisissez donc le bon !

L'affaire est dans le sac ! Le sac en toile de jute s'impose en officine

Il peut paraître anodin mais l'emballage est en réalité le reflet (bien tangible pour les patients !) de vos valeurs. Au-delà d'un moyen de transport, votre emballage est vecteur de sens. Et quoi de mieux que le **sac en toile de jute** pour porter vos convictions, en accord avec les nouvelles aspirations des

patients ?

Finalement, ce retour au naturel représente moins une contrainte pour les pharmaciens qu'une opportunité de gagner en cohérence et de tester de nouveaux outils de fidélisation.

Le sac en toile de jute : la solution la plus écologique



L'industrie du jute ferait vivre près de 4 millions de personnes pour l'ensemble de la filière.

Pour une pharmacie plus verte, une [pharmacie plus responsable](#), cela la passera par votre emballage naturellement...

« **Le jute a un grand avenir** » nous dit Supriya Das, président de l'usine Meghna Jute Mills au Bengale occidental. De la production à la conception, il s'agit d'un **matériau peu gourmand en ressources** avec un très faible impact sur la planète. En effet, la culture du jute nécessite 2 fois moins

de terres cultivables que le coton, peu d'eau, peu d'intrants, donne jusqu'à 4 rendements chaque année et n'épuise pas les sols⁵. Qui dit mieux ?

Le jute tisse sa toile dans l'Hexagone

Même si la matière première provient essentiellement d'Inde car le climat y est favorable, le sac en toile de jute retrouve aujourd'hui ses lettres de noblesse dans l'Hexagone. Des entreprises engagées ont choisi d'intégrer le jute à leur offre. Depuis plusieurs années déjà, **l'entreprise française Proébo Promoplast** propose des [sacs de pharmacie en toile de jute](#) à son catalogue. Sensible aux enjeux du développement durable et désireux d'agir pour une consommation plus responsable, les sacs sont imprimés avec des encres à l'eau pour un meilleur respect de la nature et de la santé.

Le sac réutilisable voit plus loin !

Au-delà d'un sac de transport, vous offrez aussi à vos patients une pièce tendance qu'il pourront réutiliser et arborer avec plaisir comme sac de shopping. L'entreprise Responsac, dans les Hauts-de-France, en a compris tout le potentiel en faisant du sac de jute un véritable élément de style. Aussi pratique que tendance, le **sac jute crée un lien entre la pharmacie, le supermarché, mais aussi la rue** comme accessoire de mode...

Communiquez et sensibilisez grâce au sac jute personnalisé

Ce n'est pas la majorité des pharmacies qui offrent un sac en toile de jute à leurs patients, alors n'hésitez pas à glisser un mot sur votre démarche. Chaque sac offert est un bon prétexte pour faire connaître vos valeurs à votre patientèle...

Opter pour un sac personnalisé, c'est :

- **Mettre en avant votre positionnement** et cibler votre patientèle dans un paysage de plus en plus concurrentiel. Pour maximiser la portée de votre sac, personnalisez-le avec une illustration adéquate et votre nom d'enseigne.



□ **Notre inspiration** : un [sac personnalisé en jute et coton vert sauge](#) imprimé d'un caducée de pharmacie végétalisé : il met en avant une identité visuelle forte avec simplicité.

- **Faire rayonner votre pharmacie** dans votre zone de chalandise. Un sac esthétique sera exhibé par votre patientèle, au supermarché, dans la rue, à la plage,

etc.



□ ***Notre astuce : proposez-le en sac de plage pour récompenser un client fidèle ou après une grosse commande au rayon solaire***

- C'est également **un véhicule pour vos messages** : alerter sur les violences faites aux femmes, sensibiliser pour [Octobre rose](#) ou Movember, promouvoir la vaccination... Chaque sac distribué est une opportunité pour porter vos messages au-delà des limites de votre officine.

Le sac réutilisable est-il véritablement adapté à l'officine ?

« Les patients font-ils toujours l'effort de ramener le sac ? S'ils l'oublient, il faut une alternative à proposer... Ou alors il faut faire payer le sac ? Mais les clients sont tellement habitués au gratuit en pharmacie qu'ils s'offusquent de devoir payer. » s'interroge Philippe Tomatis pharmacien à Hyères.

Achat d'impulsion versus visite programmée : ciblez le bon patient !

Huguette, pharmacienne en Bretagne a fait le pari du sac en toile de jute pour fidéliser sa patientèle et promouvoir les valeurs écoresponsables de sa pharmacie. Et ça marche ! Cependant, elle insiste sur le fait qu'il s'agit d'un outil de fidélisation adapté à une patientèle bien définie. **Il faut savoir distinguer les personnes capables de penser à le rapporter à chaque visite et les autres.**

« À la pharmacie, on donne des sacs réutilisables surtout aux clients avec des traitements chroniques, quelques-uns pensent à le rapporter, d'autres non, mais sont toujours contents de les réutiliser pour faire les courses chez Leclerc. C'est vrai que pour un achat d'impulsion, ce n'est pas évident que le client ait son sac avec lui, mais pour les traitements chroniques et le passage programmé à l'officine, oui. »

Le sac réutilisable est-il pratique ?

Oui ! **Le sac en toile de jute est parfaitement adapté à l'officine.** Très résistant, il est capable d'accueillir les grosses commandes et les produits lourds : pansements, compléments alimentaires, rayon incontinence, coffrets de parapharmacie... Équipé d'un scratch ou d'un bouton de fermeture pour préserver la confidentialité, il peut aussi être équipé d'une poche en coton pour y glisser les ordonnances. Soyez

avant-gardiste et démarquez-vous en offrant un sac jute pour l'achat de produits de soin naturels ou pour toutes vos commandes volumineuses ! Entre le soin apporté à la planète et le soin apporté aux malades, le lien se fait dans la tête du patient... Le sac en toile de jute présente bien des avantages et vous permet de mettre en avant les valeurs écoresponsables de votre officine. Et vous, amis pharmaciens, vous semble-t-il nécessaire de faire transparaître vos idéaux à travers votre sac de pharmacie ?

¹ Études Les échos. [La pharmacie naturelle a le vent en poupe.](#) 21 mars 2019.

² Dossier de presse. [Huiles essentielles françaises et aromathérapies : une filière d'excellence à fort potentiel économique.](#) 2021.

³ Magazine Sciences et Vie. [Se soigner par les plantes, est-ce vraiment possible ?](#) 24 juin 2021.

⁴ Synadiet, syndicat national des compléments alimentaires. [Compléments alimentaires et produits de santé naturels : la perception des Français a-t-elle évolué au cours de l'année ?](#) 23 juin 2020.

⁵ L'express. [L'industrie du jute veut croire en son nouvel essor.](#) 19 mars 2021.

Lire aussi :

- [Pharmacie éco-responsable : le changement passera par vous !](#)
- [Le tote bag personnalisé : l'indispensable de la rentrée en pharmacie.](#)
- [Écologie : peut-on bannir le sac de pharmacie ?](#)